



SoundBarricade™
Universal Sound Control Underlayment

**Utilisation sous les revêtements
de sol en planches de vinyle, en
stratifié ou en bois**



CONTRÔLE ACOUSTIQUE

- La technologie avancée de la mousse de caoutchouc offre une meilleure absorption acoustique
- Offre des propriétés acoustiques supérieures dans toutes les pièces et sous tous les revêtements de sol en vinyle, en stratifié ou en bois
- Dépasse les exigences du code du bâtiment



AMORTISSEMENT ET NIVELLEMENT

- Composition indéformable supérieure qui conserve sa forme
- Garantit l'amélioration des caractéristiques de déflexion et de compression grâce à l'utilisation de particules de pneus recyclés, qui protègent votre sol
- Offre une surface de marche confortable



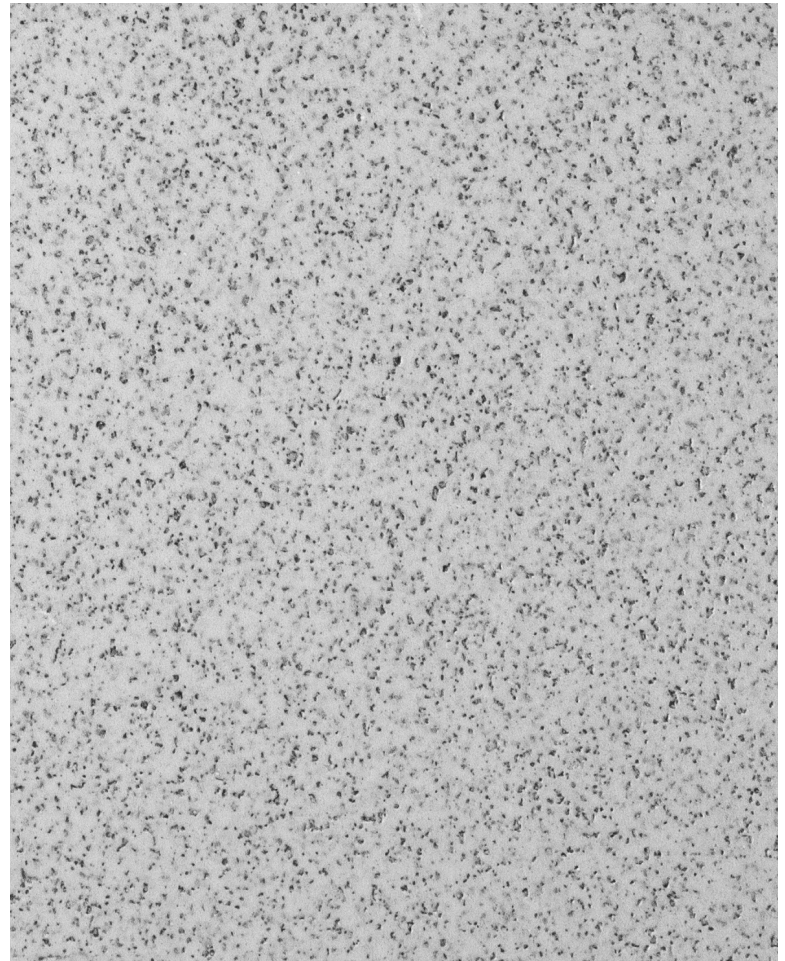
PROTECTION CONTRE LA MOISSISURE

- La composition du caoutchouc agit en tant que barrière antimicrobienne naturelle
- Le mélange de caoutchouc empêche la croissance de moisissures sans recours à des additifs chimiques



RECYCLÉ

- Contient des matériaux recyclés et est 100 % recyclable après utilisation
- Certifié CRI Plus pour une qualité d'air intérieur optimale
- COV testés pour de faibles taux d'émissions



PROTECTION PHONIQUE SUPÉRIEURE

La sous-couche universelle d'insonorisation SoundBarricade™ de ROBERTS® offre des propriétés acoustiques supérieures sous les revêtements de sol en carreaux et en planches de vinyle de luxe, en stratifié, en bois d'ingénierie et en bois franc. Le mélange unique du caoutchouc haute densité de SoundBarricade conserve sa forme et son amortissement pour maintenir l'intégrité du revêtement de sol et pour améliorer l'acoustique de la pièce. Protégez votre investissement avec SoundBarricade.

CLASSEMENT DES PRODUITS*

LVT / LVP

IIC
69

STC
63

Δ Delta
25

STRATIFIÉ / BOIS

IIC
68

STC
63

Δ Delta
22

* L'indice d'isolement aux bruits d'impact (IIC) mesure les sons comme le déplacement de meubles et la marche, tandis que l'indice de transmission du son (STC) mesure les sons comme les voix et la télévision. Les exigences minimales en matière d'IIC et de STC sont de 50, conformément à l'International Building Code. L'indice Delta Δ est la seule véritable mesure de réduction du bruit d'un produit (et non d'un assemblage de plancher) dans l'industrie.

SoundBarricade™
Universal Sound Control Underlayment



Utilisation sous les revêtements de sol en planches de vinyle, en stratifié ou en bois

CLASSEMENT DES PRODUITS*

LVT / LVP

IIC 69	STC 63	Δ Delta 25
------------------	------------------	----------------------

STRATIFIÉ / BOIS

IIC 68	STC 63	Δ Delta 22
------------------	------------------	----------------------

SPÉCIFICATIONS (+/-10%):

Composition du matériau	Caoutchouc avec des particules de pneus recyclés
Épaisseur	1/16 po (1,5 mm)
Compression rémanente	ASTM D1055-97 (22h, 70C) - 16 %
Densité	25 lb/pi ³ (11,3 kg/0,03 m ³)
Renforcement	ASTM F1914 - 12 %
Densité de la fumée	ASTM E662 - CONFORME
Essai d'inflammabilité	ASTM D2859 (CPSC FF1-70) - CONFORME
Résistance thermique (Valeur R)	0,205
Protection antimicrobienne	OUI
Méthodes d'installation	Flottante, double encollage, agrafé, cloué
Garantie	Garantie à vie limitée

DISPONIBILITÉ (TAILLES DES ROULEAUX) :

No d'article	70-197
Taille du rouleau	200 pi ² (18,58 m ²)
Largeur du rouleau	36 po (0,91 m)
Longueur du rouleau	66 pi (20 m)

Applications :

Résidentielle et commerciale

Substrats approuvés :

Béton durci, contreplaqué intérieur, unités d'appui en ciment et panneau de grandes particules orientées correctement préparé (un enduit peut être nécessaire)

Approuvé pour une utilisation sous :

Revêtement de sol stratifié, carreaux de vinyle de luxe, planches de vinyle de luxe, composite de poussière de pierre (SPC), composite bois-plastique (WPC), planches de vinyle d'ingénierie, revêtement de sol en bois d'ingénierie, bois massif - agrafé et double encollage

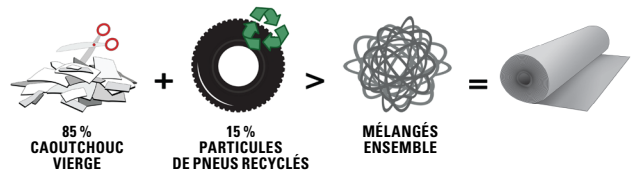
Approuvé pour une utilisation avec LVP / SPC :

* Le matériau du revêtement de sol doit avoir un noyau de 5/32 po (4 mm) ou plus.

* La sous-couche attachée doit être d'une épaisseur de 1/16 po (1,5 mm) ou moins.

Emplacements :

Sous-sols, rez-de-chaussée et étages



PRODUCT RATINGS*

Contenu	Caoutchouc vierge avec des particules de pneus recyclés
Recyclabilité	100 % postconsommation
Certification	Green Label Plus
Crédit LEED EQ 4.3	Matériaux à faible émission
Crédit LEED MRc5.1,5.2	Contenu régional de 20 à 30 %
Crédit LEED IEQp3	Performance acoustique minimale
Crédit LEED MRc4.1,4.2	Contenu recyclé de 10 à 20 %



FABRIQUÉ AU CANADA



Scannez ici pour INFORMATIONS SUPPLÉMENTAIRES

ROBERTS® et les logos sont des marques déposées de Roberts Consolidated Industries, Inc., une filiale à 100 % de Q.E.P. Co., Inc. SoundBarricade™ est une marque de commerce de Q.E.P. Co., Inc. « LEED® » et son logo sont des marques de commerce appartenant au U.S. Green Building Council® et sont utilisés avec son autorisation.