

Cales doubles pour joint de dilatation

NE BASCULE PAS

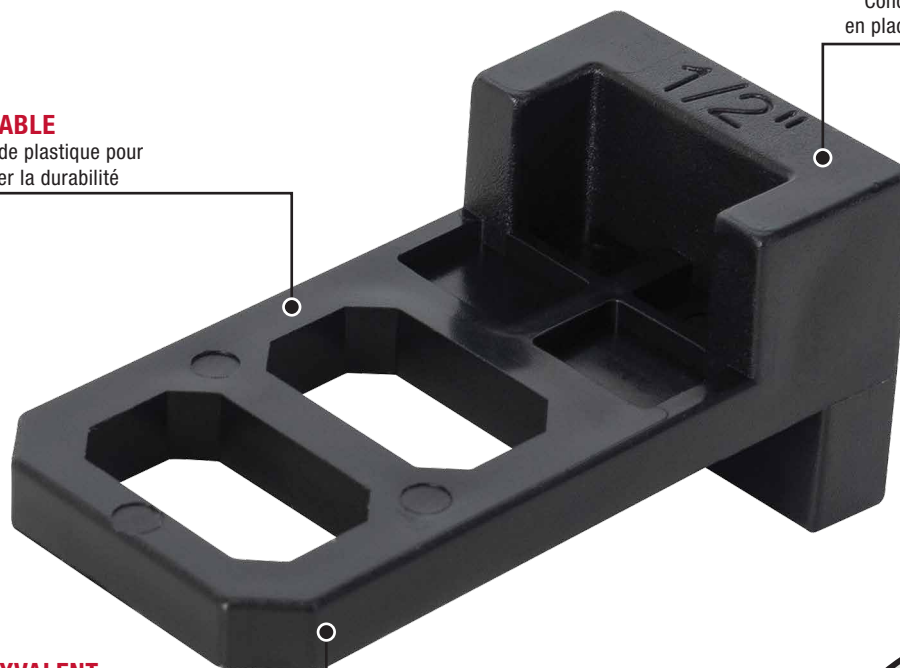
Concept autoportant qui reste en place tout au long de la pose

DURABLE

Faite de plastique pour assurer la durabilité

POLYVALENT

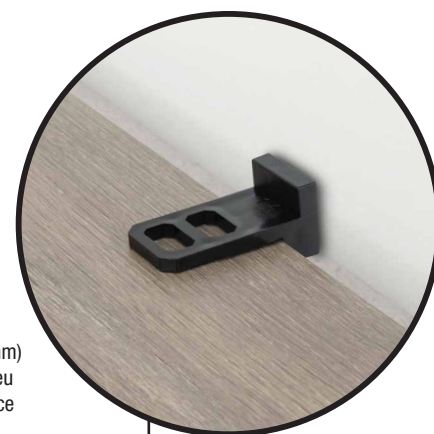
Pour les planchers en vinyle, stratifiés et en bois franc



RÉUTILISABLE POUR VOTRE PROCHAIN PROJET DE POSE

CRÉE UN PÉRIMÈTRE

Crée un espace de $\frac{1}{4}$ po (6 mm) et de $\frac{1}{2}$ po (13 mm) pour le jeu de dilatation autour de la pièce et un seuil de 1 po (25 mm) entre les pièces



Scannez ici pour
INFORMATIONS
SUPPLÉMENTAIRES



La cale double pour joint de dilatation en instance de brevet ROBERTS® est la seule cale dont vous avez besoin pour vos projets de pose de revêtement de sol en bois franc, stratifié ou en vinyle flottant ou collé. Non seulement elle crée un espace de $\frac{1}{4}$ po (6 mm) et de $\frac{1}{2}$ po (13 mm) pour le jeu de dilatation, mais elle permet aussi de former des seuils de 1 po (25 mm). Les joints de dilatation et les seuils laissent un périmètre autour de vos planchers pour la dilatation et la contraction sans gonflement, ce qui prolonge la durée de vie de votre installation. Cette cale tout-en-un ne bascule pas durant la pose et facilite la pose de revêtement de sol sur mesure.